



長門一ノ宮病院広報誌

つながり

第31号

社団法人山陽会

長門一ノ宮病院

〒751-0885

山口県下関市形山みどり町 17-35

TEL 083-256-2011

FAX 083-256-9004



<http://www.nagatoichinomiya-hp.com/>

発行責任者 稲野 秀 / 2022年1月発行

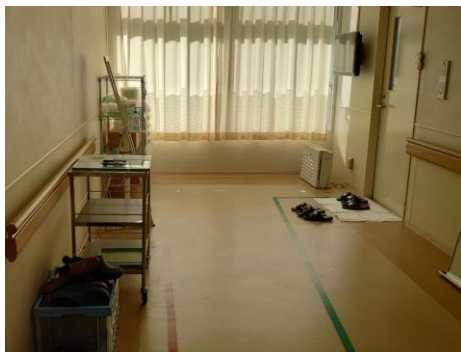
## 新型コロナウイルス感染症専用病床について

令和3年3月に山口県の依頼を受け、「新型コロナウイルス感染症専用病床」を2床開設いたしました。

その当時は緊急性のある対応だったこともあり、一般病床の大部屋を急遽運用に充てたため、トイレや洗面所、もちろんシャワー室なども無く、使用に不自由感がありました。そこで新型コロナウイルス感染症専用病床用に病室の改築を行い、この度同年11月にトイレ、シャワー室完備の専用病床が完成し、運用を開始いたしました。病床を使用しないで感染症が終息すれば良いのですが、もし新型コロナウイルス感染症陽性患者様が入院された時には、少しでも快適に療養してもらえようになったのではないかと思います。

今後の流行に備え、油断せず万全の準備を行っていきたいと思います。

(新型コロナウイルス感染症専用病床担当 副看護部長 山根順一)



病床廊下の写真



専用病床の写真



### 病院概要

- ・診療科目 精神科・神経科・児童精神科 ・ベッド数 177床
- ・施設基準 「精神科棟入院基本料15：1」「児童・思春期精神科入院医療管理料」「精神療養病棟入院料」「療養環境加算」「看護補助加算30：1」「食事療養I（選択メニューあり）」「薬剤管理指導料」「救急医療管理加算」「精神科作業療法」「精神科デイケア・ショートケア」「精神科訪問看護」

### 病院理念

私たちは、病む人に確かな医療・看護技術と快適な療養環境を提供できるよう努めます。

### 基本方針

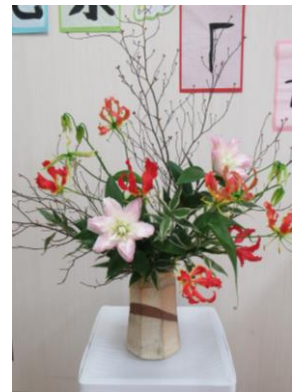
病院の理念を達成するために、次の方針に沿って病院運営を行います。

1. 患者様の人権を尊重する。
2. 医療安全施策を推進する。
3. 先進的な医療・看護技術の習得に努める。
4. 療養環境の快適性とリハビリテーションを両立させる。
5. 地域との連携を深め、社会資源を活用して患者様の社会復帰を促進する。
6. 経営の健全性・透明性・安定性を確保する。

## 「心を形に、形に心を」

当院の特徴は、児童思春期から老年期にかけて、診療対象者の年齢幅が広いところです。そのことから私たち職員は、職種の違いに関係なく、かかわりのある患者様の、それぞれの発達段階の背景を念頭におきます。そして精神科のみではなく、他科の疾患と障害の理解も必要とされます。私たち職員には、日々学んでいく姿勢が求められています。

平成30年11月1日に「児童思春期病床30床」を開設し、もう3年が経過いたしました。病棟を開設して以後、外来診療や様々な相談の件数、また、行政機関・小中学校・支援学校などの関係者との連携業務は増加傾向にあり、病院の窓口である事務部も、これらの電話対応や窓口対応が、より一層求められるようになりました。そのような現状において、もっとも注意を要するのが接遇と思われれます。接遇について1例をあげますと、病院窓口で「提示した保険証をまだ返してもらっていない。」という場面があります。このような場合、「大変失礼いたしました。私どもも確認してみます。恐れ入りますが、そちらさまのほうでも、ご確認いただけますでしょうか。」と話しかけます。重要なのは、「間違いを指摘せず、間違いを正す」という姿勢の対応です。病院の窓口として、患者様へのサービスがどうなっているのか、「心を形に、形に心を」と見つめ直す毎日です。(事務部長 島村和歌子)



[令和3年文化祭 活け花]

### 医局体制

院長 稲野秀、副院長 稲野靖枝、診療部長 鶴見征志、小林孝吉

#### 診療担当医案内

	月	火	水	木	金	土
午前 受付時間 8:00~12:00 診療時間 9:00~12:30	稲野 秀	小林 孝吉	稲野 靖枝	鶴見 征志	鶴見 征志	児童精神 専門外来
午後 受付時間 13:15~16:00 (要予約) 診療時間 13:45~16:30						予約のみ

午後は主治医とのお話し合いによる来院予約制(受付順)です。  
急患においてはこの限りではありませんが、来院の際はお電話での確認をお願いします。

\* 専門外来は、完全時間予約制になっております。

受診される場合は、お電話等で予約をお取りの上ご来院ください。

ご予約がない場合は来院されても診察できない場合があります。

\* 初診診察医は外来担当医とは異なる場合があります。

・入院ご希望の場合は、事前にお問い合わせの上、できるだけ午前中に来院してください。

午後の遅い場合や空床のない場合は入院できないこともあります。

### 休診日について

・日曜・祝日・盆・年末年始

・年末年始のお休みは12月30日から1月3日までです。この期間の外来は休診とさせていただきます。急患の際には、まずは電話にてご相談ください。

### 交通アクセス

◎山陽新幹線・山陽本線ご利用の方

新下関駅下車東出口から徒歩10分

◎バス サンデン交通をご利用の方

農協会館前下車 徒歩3分



#### 広報誌編集後記

昨年で当院は開院60周年を迎えました。60周年誌の作成では、日頃の各職員のそれぞれの想いを載せることができましたと思います。

コロナ過の対策が続く中、当院は協力病院として、昨年に新型コロナ専用病床を設置いたしました。今年もコロナで迎えた新年となりましたが、いつか必ず終息する事を願い、少しでも地域の役に立てればと、今年も職員一丸となって医療に携わっていきます。(和田峯)